

EXPO : ÉQUIPER SON LOGEMENT sans encombre

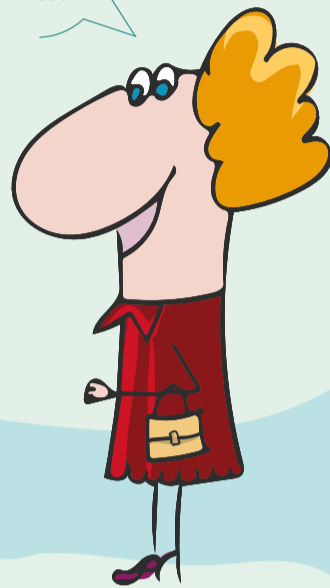
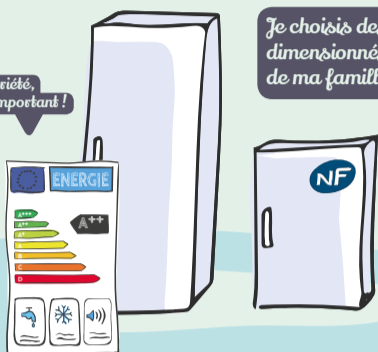
JE M'ÉQUIPE EN FONCTION DE MES BESOINS, ÇA ME SIMPLIFIE LA VIE

JE RÉFLÉCHIS, JE COMPARE...

ATTENTION AU SURÉQUIPEMENT !

Je choisis des appareils dimensionnés à la taille de ma famille.

La sobriété, c'est important !



Depuis 1990, la consommation d'électricité pour les petits appareils électroménagers a doublé.



En France, nous produisons chaque année plus de 20 kg de déchets électriques par habitant.



Chaque personne jette 13 kilos d'objets (meubles, équipements, déco...) en bon état.

JE PRÉFÈRE DES MATÉRIEAUX DURABLES : ROBUSTES, ILS DURENT PLUS LONGTEMPS

évolutifs réparables



Le bois massif, brut et local, certifié ou labellisé (FSC ou PEFC) ou l'inox, la pierre, le verre... sont des matières naturelles, recyclables, résistantes et moins nocives pour la santé.

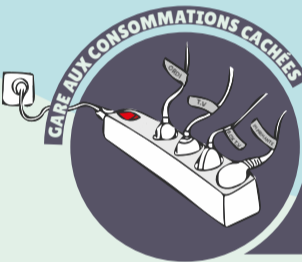
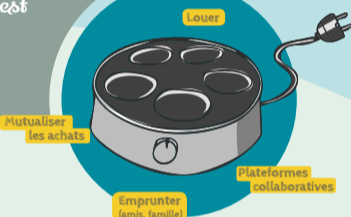
UNE ALTERNATIVE À L'ACHAT ?

De nombreux équipements ne servent que très rarement.



En moyenne, une perceuse n'est utilisée que qu'une quinzaine de minutes par an !

IL EXISTE D'AUTRES SOLUTIONS



Eteindre simultanément les veilles des appareils Hi-fi, ordinateurs, TV... avec une multiprise munie d'un interrupteur
→ 10 % d'économie



Des appareils qui durent et qui se réparent, ça donne du sens à nos achats.



Techniques commerciales visant à réduire la durée de vie ou d'utilisation d'un produit

JE RÉPARE OU JE FAIS RÉPARER... ET ÇA REDÉMARRE !



J'ENTRETIENS

Consultez le mode d'emploi de l'appareil : 70 % des pannes d'électroménagers sont dues à un défaut d'entretien.

POUR FAIRE DURER...



Pour nettoyer et entretenir le lave-linge :

faire tourner deux fois par an la machine à vide, en ajoutant 1 tasse de bicarbonate de soude.

réparateurs locaux

service après-vente



RÉSEAU D'ÉCHANGES SOLIDAIRES



Troquer un cours dans un domaine que vous maîtrisez (cuisine, soutien scolaire...) contre un cours de bricolage.

tutoriels en ligne

Repair Café

Fablab

Le Repair Café et le Fablab sont des ateliers collaboratifs qui permettent de réparer et apprendre à réparer ensemble.

Je donne pour favoriser le réemploi ET LES OBJETS ONT UNE SECONDE VIE

- * Associations de quartiers
- * Réseaux solidaires : Emmaüs, Envie...
- * Recycleries : récoltent, rénovent et revendent d'occasion, forment des personnes en insertion

Un objet en fin de vie ?

VITE, JE COURS À LA DÉCHÈTERIE ou en point d'apport volontaire !

Les objets déposés en point de collecte sont confiés à des prestataires qui les démantèlent, les recyclent, récupèrent les ressources ou les valorisent. La gestion collective de la filière de fin de vie des produits et équipements est confiée à des éco-organismes :

- * Pour les appareils électriques et électroniques (DEEE) : Eco-systèmes ou Ecologic
- * Pour les meubles : Eco-mobilier (particuliers) ou Valdelia (associations et professionnels)

